



# Messagerie collaborative

## Guide d'installation

**Media-2001 SPRL**

**Chaussée de Nivelles, 649**

**6230 Buzet (Belgique)**

**Tel. : 067 84 38 86**

**[support@media-2001.net](mailto:support@media-2001.net)**

**<http://media2001.be>**

## Voici comment va se dérouler le transfert :

La semaine avant le transfert de vos comptes de messagerie vers la messagerie collaborative, nous activons vos nouveaux comptes

### En fin de semaine nous vous demandons de rapatrier vos derniers mails

Pendant le week-end, nous modifions le routage de vos emails vers le nouveau serveur de messagerie collaborative. La propagation sur le réseau Internet peut prendre jusqu'à 24h

**Lundi** : A votre arrivée au bureau,

1. Consultez les derniers mails arrivés dans votre ancienne boîte aux lettres avec Outlook
2. Consultez ensuite votre messagerie collaborative au moyen de votre navigateur (Internet Explorer, Mozilla Firefox, Opéro, Safari ou autre)

L'adresse est : <https://webmail/media2001.be>



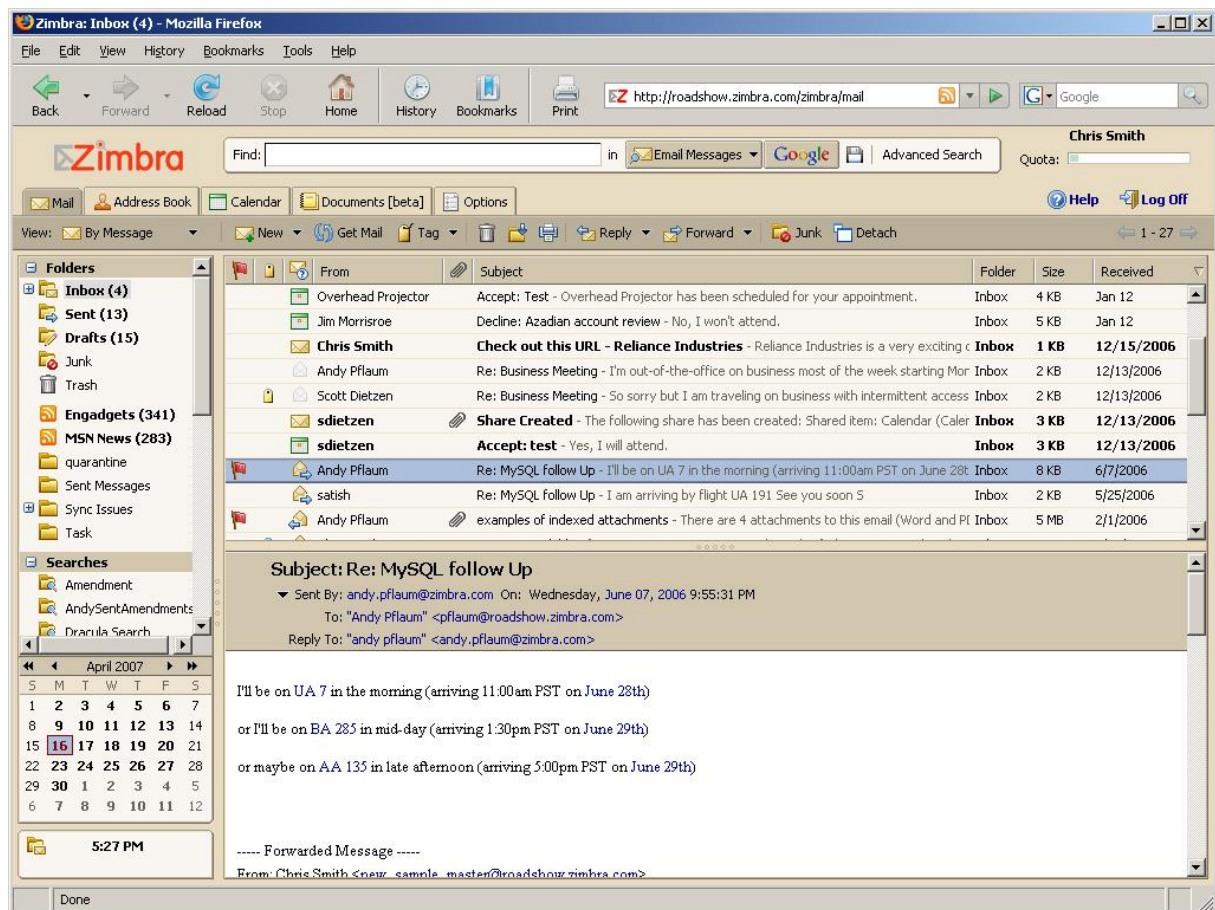
The image shows a login interface for the 'media2001.net' collaboration tool. At the top, there is a logo featuring a blue arrow pointing right with the text 'media2001.net' inside it, and a computer monitor icon below it. Below the logo, the text 'Outil de Collaboration (v6.0.10)' is displayed. The main form area contains two input fields: 'Utilisateur:' and 'Mot de passe:'. Below these fields is a checkbox labeled 'Se rappeler de moi sur cet ordinateur' and a 'Connexion' button. Further down, there is a dropdown menu for 'Quelle version voulez-vous utiliser ?' with 'Par défaut' selected, and a link 'En savoir plus'. At the bottom, there is a copyright notice: 'Copyright © 2005-2010 Zimbra, Inc. « Zimbra » et les logos Zimbra sont des marques de commerce de Zimbra, Inc.'

**Le nom du compte est :** .....@..... (votre adresse e-mail personnelle)

**Le mot de passe provisoire est : 1234565**

Le programme va vous demander de choisir un nouveau mot de passe et de le confirmer.

La nouvelle messagerie est opérationnelle et un écran style Outlook d'affiche.



Dès que vous avez récupéré vos mails de votre ancienne boîte e-mail, votre ancien compte sera désactivé.

**Aucun mail ne sera perdu !**

## Autres modes de consultations :

Le mode de consultation via le webmail en ligne est le plus approprié : Les fonctions de messagerie, de gestion des contacts, de calendrier partagé, de VoIP, d'informations composites (" mash-up ") et de création de documents sont accessibles à partir d'un navigateur Web standard.

Il existe des modes alternatifs mais ceux-ci ne vous permettent pas de bénéficier de tous les avantages de la messagerie collaborative. C'est programmes sont des développements libres ou des connecteurs développés par les fabricants de matériel ou créateurs de logiciels nous ne sommes pas en mesure d'assurer le support, vous devez vous adresser au support du produit concerné. Parmi ces logiciels il y a entre autre :

### Programme à installer dans votre ordinateur :

Le logiciel Zimbra Desktop développé par VMware Zimbra est téléchargeable gratuitement

Il est disponible en version Windows Mac et Linux.

Ce logiciel permet des travailler en ligne ou hors ligne et présente 2 avantages :

1. Avoir une copie en local et réaliser des sauvegardes locales
2. il permet de travailler lorsque vous n'avez pas accès à Internet, Les mises à jour s'effectuent dès que l'ordinateur retrouve du réseau.

Il peut être utilisé en complément du webmail

Dans un premier temps, il faut télécharger Zdesktop et l'installer sur votre machine.

Téléchargement : <http://www.zimbra.com/downloads/zd-downloads.html>

Une fois le téléchargement terminé, lancer l'installation en laissant les paramètres par défaut.

A la fin de celle-ci, une icône est créée sur le bureau et permet le lancement de zdesktop.

1. Au lancement de zdesktop, cliquez sur ajouter un nouveau compte
2. Choisir le type de compte Zimbra
3. Saisir les paramètres du compte :
  - Nom du compte : « saisie libre » (exemple : Nom Prénom)
  - Adresse mail : « votre adresse email »
  - Mot de passe : « votre mot de passe de messagerie »
  - Serveur de courrier entrant : « webmail.media2001.be »
  - Cocher la case Sécurité
4. Une fois l'ensemble des paramètres rentrés, cliquer sur « Valider en Enregistrer ».

### **Consultation via Outlook**

Outlook via le connecteur Zimbra afin de bénéficier de certaines fonctions collaboratives (offre ProPlus exclusivement) téléchargeable sur

[https://webmail.media2001.be/downloads/ZimbraOlkConnector-6.0.9\\_GA\\_2755\\_6.0.6089.9.msi](https://webmail.media2001.be/downloads/ZimbraOlkConnector-6.0.9_GA_2755_6.0.6089.9.msi)

### **Consultation via un smartphone ou ipad**

Si vous possédez un appareil de la famille des PDA/smartphones, c'est à dire iPhone, BlackBerry et la plupart des fabricants avec Windows Mobile, Android ou Symbian : Nokia, Sony Ericsson, HTC, Samsung, LG, Sharp... Il y a deux façons d'accéder à vos données depuis votre téléphone portable : par une synchronisation (IMAP) ou une utilisation directe via internet (Webmail). Renseignez-vous dans la documentation de l'appareil ou contactez le support du fabricant.

### **Les caractéristiques du serveur sont les suivantes :**

Configuration IMAP recommandée

Serveur entrant : imap.open2mail.fr

Port : 143 sans cryptage ou en STARTTLS ou 993 (en SSL - conseillé)

Serveur sortant : smtp.open2mail.fr

Port : 25 ou 587 (sans cryptage ou en STARTTLS) ou 993 (en SSL - conseillé)

Activer l'authentification pour serveur sortant et utiliser les mêmes identifiants que pour le Serveur entrant.

### **Consultez également le guide d'utilisation.**